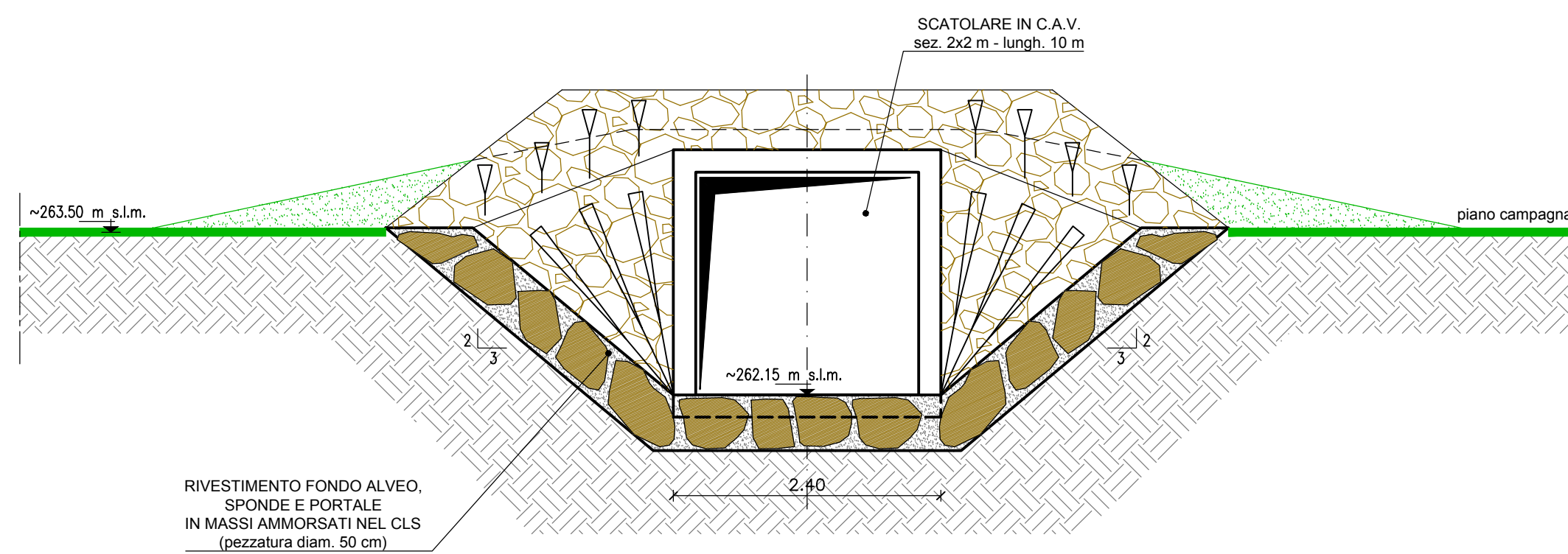
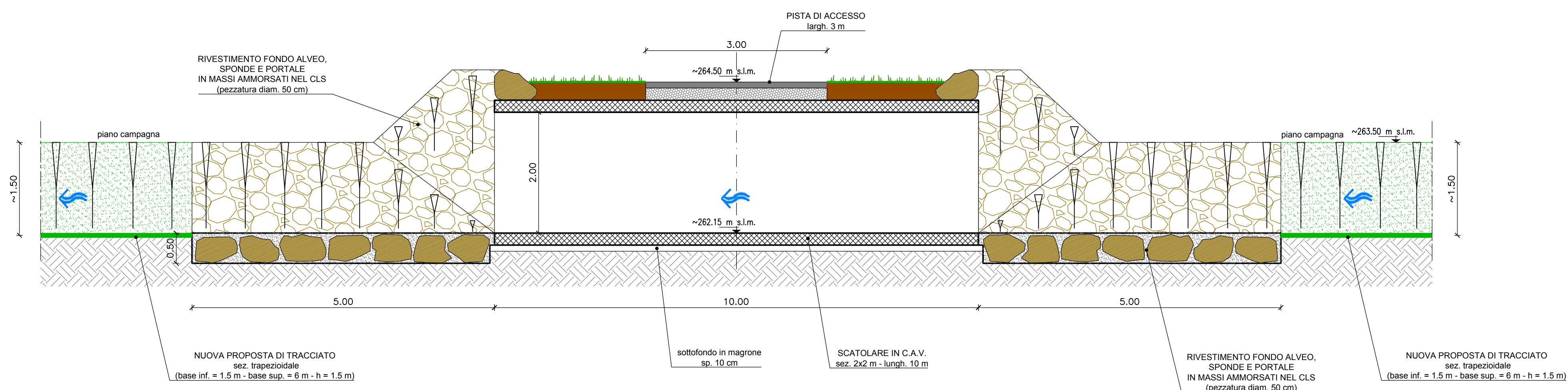


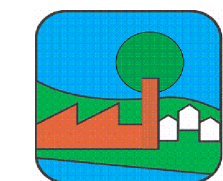
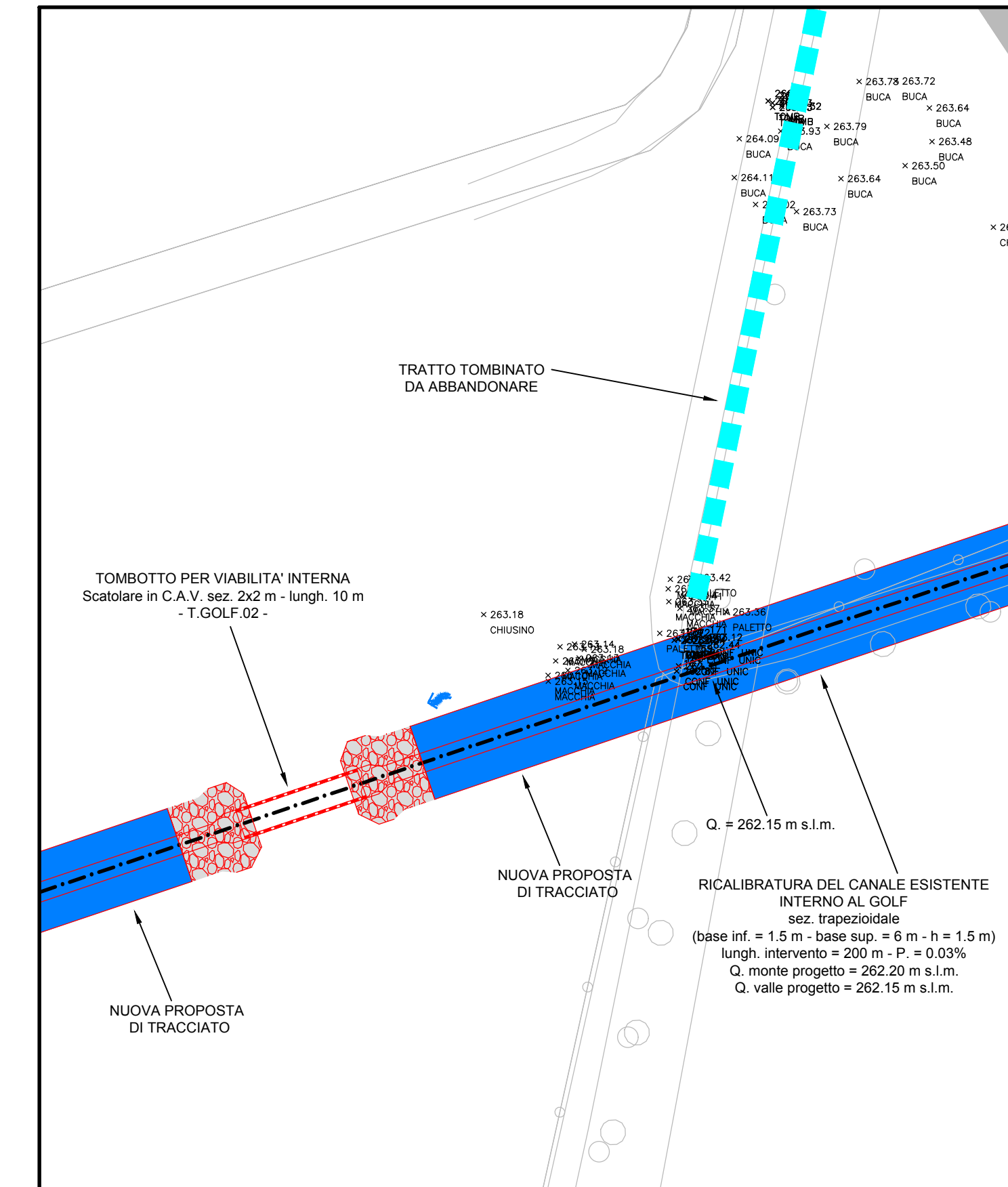
SEZIONE B-B
SCALA 1:50



SEZIONE A-A
SCALA 1:50



**STRALCIO PLANIMETRICO
DI RIFERIMENTO**
SCALA 1:250



PARCO REGIONALE DELLA VALLE DEL LAMBRO
"Ente di diritto pubblico"
Via Vittorio Veneto, 19 - 20844 TRIUGGIO (MB)
Tel. 0362/970961 fax 0362/997045 e-mail info@parcovoilelambro.it



COMUNE DI
ANNONE BRIANZA



COMUNE DI
OGGIONO



COMUNE DI
SIRONO

PROGETTO DEFINITIVO

AREA DI LAMINAZIONE DELLE PIENE
DEL TORRENTE GANDALOGGIO E ALTRI
NEI COMUNI DI OGGIONO, SIRONO E ANNONE
(LC)

LUGLIO 2017

	NOME	FIRMA	DATA
REDAZIONE	F. Salimistraro		
VERIFICA	G. Garbin		
APPROVAZIONE	G.B. Peduzzi		
ETATEC STUDIO PAOLETTI SOCIETA' DI INGEGNERIA Via Bassini, 23 - 20133 MILANO (IT) Tel. +39 02 26681264 - Fax +39 02 26681553 etatec@etatec.it - etatec@pec.etatec.it www.etatec.it			
UN DIRETTORE TECNICO : Dott. Ing. GIOVANNI BATTISTA PEDUZZI IL PROGETTISTA: Dott. Ing. GIOVANNI BATTISTA PEDUZZI GEOLOGIA: Dott. Geol. PAOLO DAL NEGRO			

TITOLO		MANUFATTI IN PROGETTO IN AREA "GOLF"			
		Tombotto T.GOLF.02			
		PIANTA E SEZIONI			
Revisioni	N°	Descrizione		Data	
	1				
	2				
	3				
Numero elaborato	TIPOLOGIA	COMMESSA	DOCUMENTO	NUMERO	SCALA
	PD	365-08	DI	D.08.02	1:50